

APPROVED : Erasmus+ 2021-2027



Stefania Andriani
*Agenzia nazionale
Erasmus+ Indire*

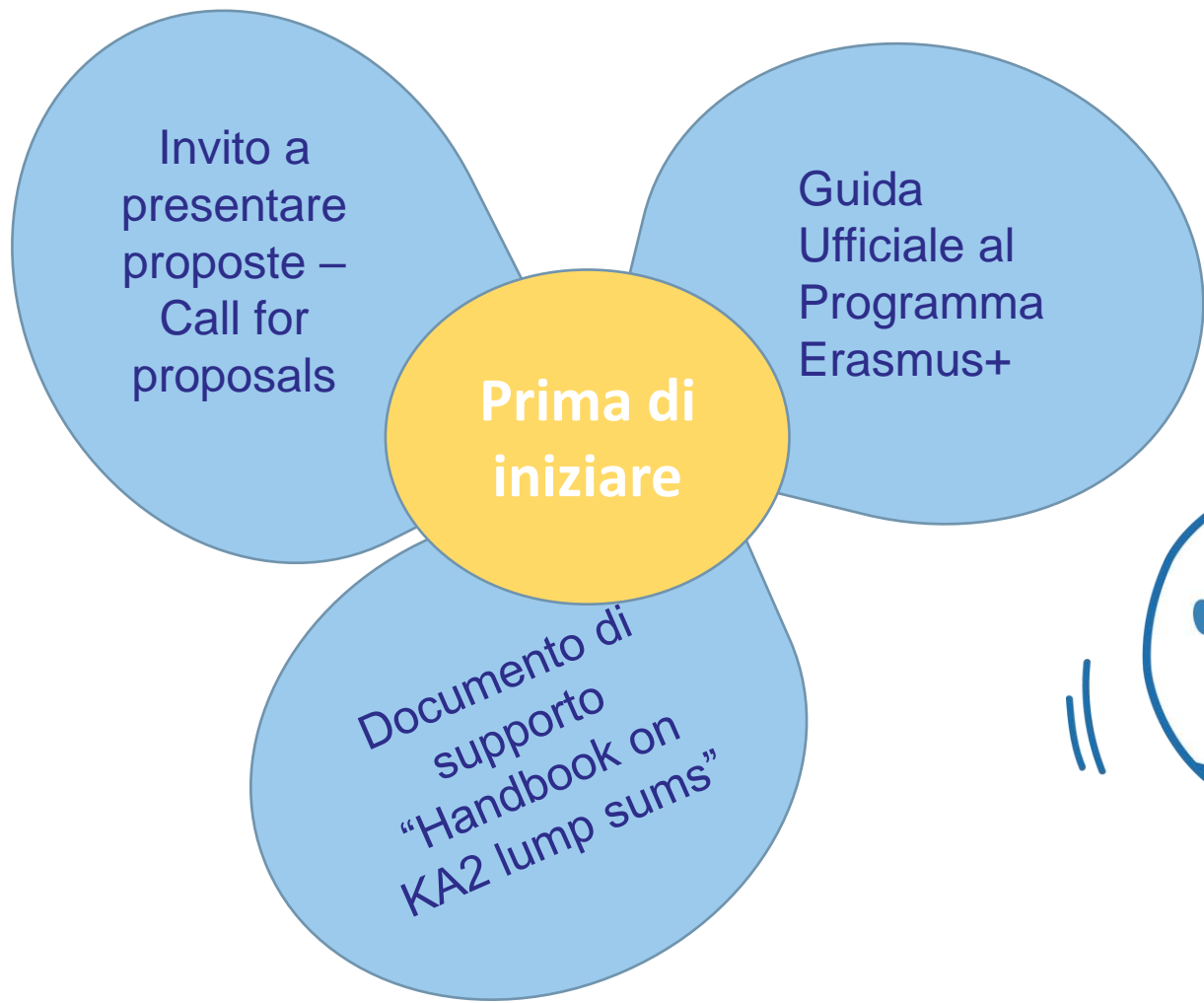
Orientarsi nel settore
dell'Education degli Adulti:
i Partenariati delle Azioni
Chiave KA210 e KA220

#ErasmusPlus



INDIRE ISTITUTO
NAZIONALE
DOCUMENTAZIONE
INNOVAZIONE
RICERCA EDUCATIVA

Prima di presentare una candidatura



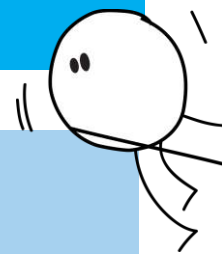
Struttura del nuovo ERASMUS+ 2021-2027



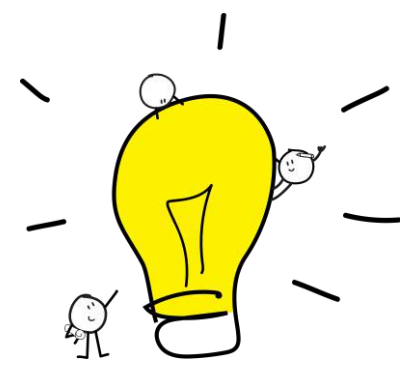
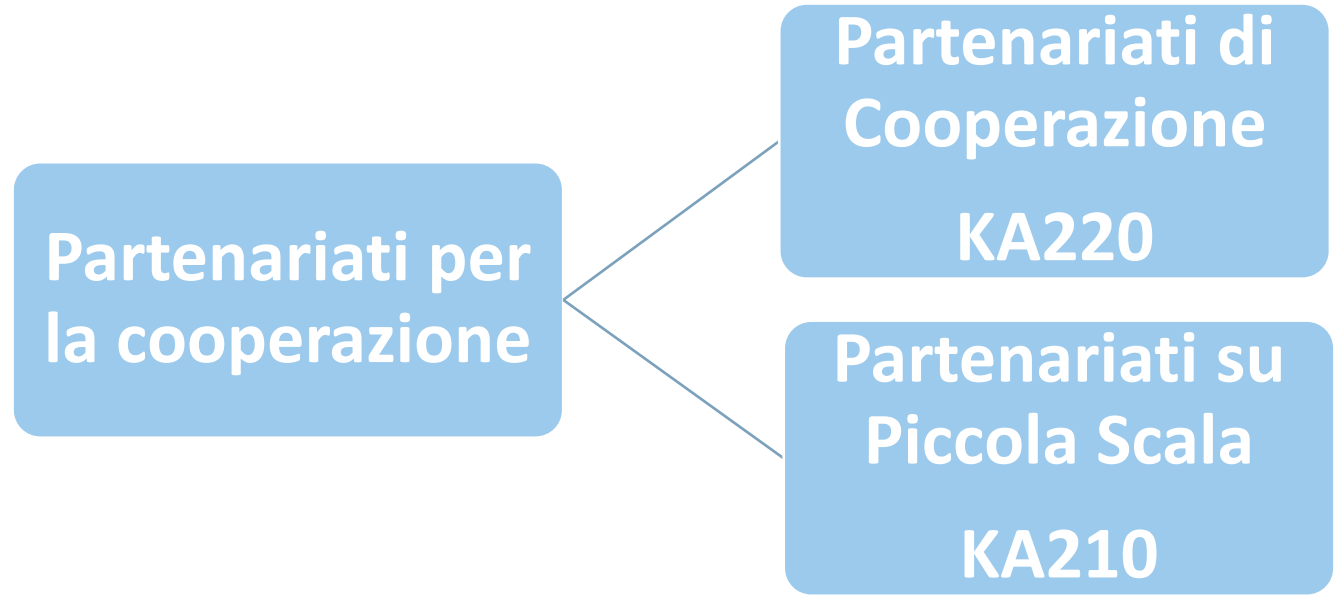
KA1 - AZIONE CHIAVE 1 MOBILITA' INDIVIDUALE

KA2 - AZIONE CHIAVE 2 PARTENARIATI PER LA COOPERAZIONE

KA3 - AZIONE CHIAVE 3 – SOSTEGNO ALLA DEFINIZIONE DELLE POLITICHE E ALLA COOPERAZIONE



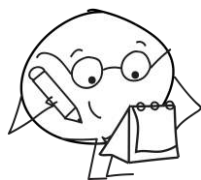
KA2: quali possibilità?



PIATTAFORME DISPONIBILI



SCADENZE 2022:



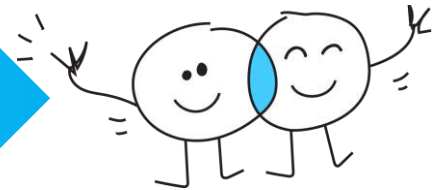
KA2 - PARTENARIATI PER LA COOPERAZIONE

Partenariati di Cooperazione: 23 MARZO alle 12.00

Partenariati su Piccola Scala 1° ROUND: 23 MARZO alle 12.00
2° ROUND: 4 OTTOBRE alle 12.00

Priorità orizzontali:

Inclusione e diversità



Ambiente e lotta ai
cambiamenti climatici



Trasformazione
digitale



Valori comuni e partecipazione



Priorità Settoriali: EDA

- Migliorare le opportunità di apprendimento di alta qualità e flessibili per gli adulti;
- Creare percorsi di riqualificazione, migliorare l'accessibilità e aumentare la diffusione dell'educazione degli adulti;
- Migliorare le competenze degli educatori e di altro personale addetto all'educazione degli adulti;
- Migliorare la garanzia di qualità nell'educazione degli adulti;
- Sviluppare centri di apprendimento orientati al futuro;
- Promuovere opportunità di apprendimento tra tutti i cittadini e le generazioni;



Paesi del Programma

MEMBRI UE



Belgio	Estonia	Croazia	Lussemburgo	Polonia	Finlandia
Bulgaria	Irlanda	Italia	Ungheria	Portogallo	Svezia
Repubblica ceca	Grecia	Cipro	Malta	Romania	
Danimarca	Spagna	Lettonia	Paesi Bassi	Slovenia	
Germania	Francia	Lituania	Austria	Slovacchia	

PAESI TERZI ASSOCIATI AL PROGRAMMA

Macedonia del Nord	Serbia	Islanda
Liechtenstein	Norvegia	Turchia

PAESI TERZI NON ASSOCIATI AL PROGRAMMA

Balcani occidentali	Paesi del Mediterraneo meridionale	Federazione russa
Asia e Asia Centrale	Medio Oriente e Africa subsahariana	Pacifico

I paesi terzi non associati al programma possono prendere parte ad alcune azioni del programma, secondo determinati criteri o condizioni (cfr.pag.33-34 della Guida 2022).



Andorra	Monaco	San Marino	Stato della Città del Vaticano
Isole Fær Øer	Regno Unito	Svizzera	

Impostazione di un progetto



Tematiche strategiche trasversali

Al fine di migliorare l'impatto e la qualità progettuale dei **Partenariati di Cooperazione** è necessario includere nella progettazione i seguenti aspetti:



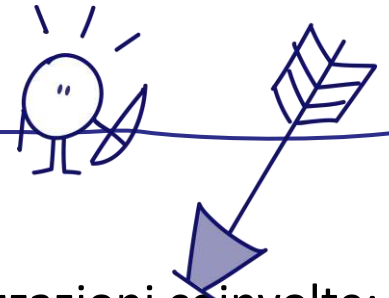
Oltre ad essere tra le Priorità orizzontali dell'Azione, tali aspetti devono **permeare** anche le attività e le **modalità di gestione** stesse dei progetti.



Partenariati di Cooperazione KA220



Partenariati di Cooperazione

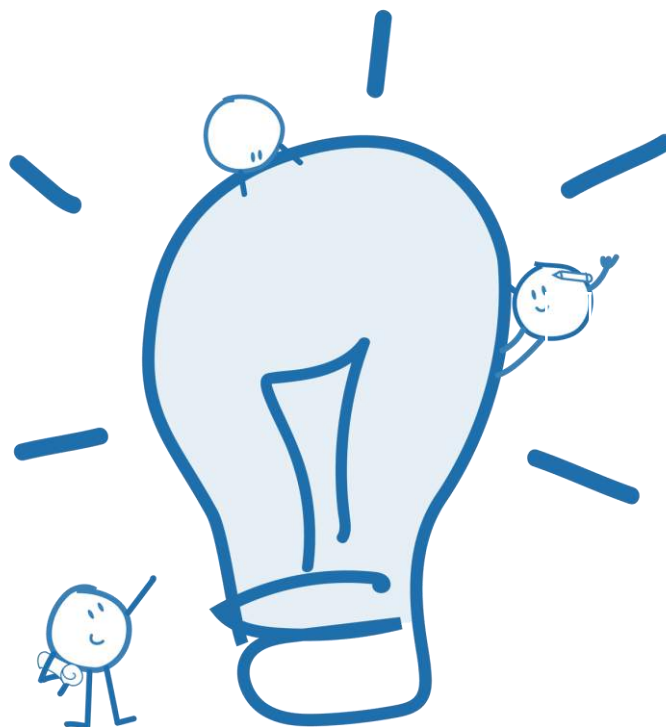


I **Partenariati di Cooperazione** hanno l'obiettivo di:

- Aumentare la **qualità** del lavoro e delle attività delle organizzazioni coinvolte;
- Sviluppare la **capacità** delle organizzazioni di lavorare a livello transnazionale;
- Affrontare le esigenze e le **priorità comuni** nel proprio settore di riferimento;
- Facilitare la trasformazione e il **cambiamento**, portando a nuovi approcci, in proporzione al contesto di ciascuna organizzazione.

Partenariati di Cooperazione

Trasferimento
e/o applicazione
di **pratiche
innovative**



Risultati trasferibili e
condivisi a livello
locale, regionale,
nazionale e
transnazionale

Partenariati di Cooperazione

Composizione del partenariato

Qualsiasi tipologia di organizzazione rilevante, almeno **3 organizzazioni di 3 Paesi diversi (no max).**
Partner Associati: Organizzazione del settore pubblico o privato che non ricevono fondi, contribuiscono alla realizzazione del progetto.
 Partner di **Paesi non Associati** al Programma: solo se apportano valore aggiunto essenziale al progetto.

Durata del progetto

da 12 a 36 Mesi
 Inizio attività compresa tra il 01/09/2022 ed il 31/12/2022



Destinazioni

Sedi dei partner:
 Tutte le attività devono essere svolte nei **paesi delle Organizzazioni che partecipano al progetto;**
 Sedi delle Istituzioni europee (se giustificato);
 Altri Paesi del Programma/Terzi: per attività di disseminazione in conferenze (se giustificato);

Gestione del budget

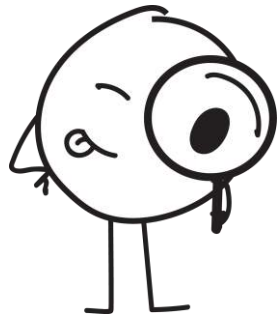
Il coordinatore riceve il budget dalla propria Agenzia Nazionale e ripartisce il finanziamento ai partner in base a quanto previsto dalla candidatura; si parla quindi di UNICO IMPORTO FORFETTARIO - **LUMP SUM**

Scadenza

23 Marzo 2022 ore 12.00



Criteri di valutazione



I quattro criteri sono:

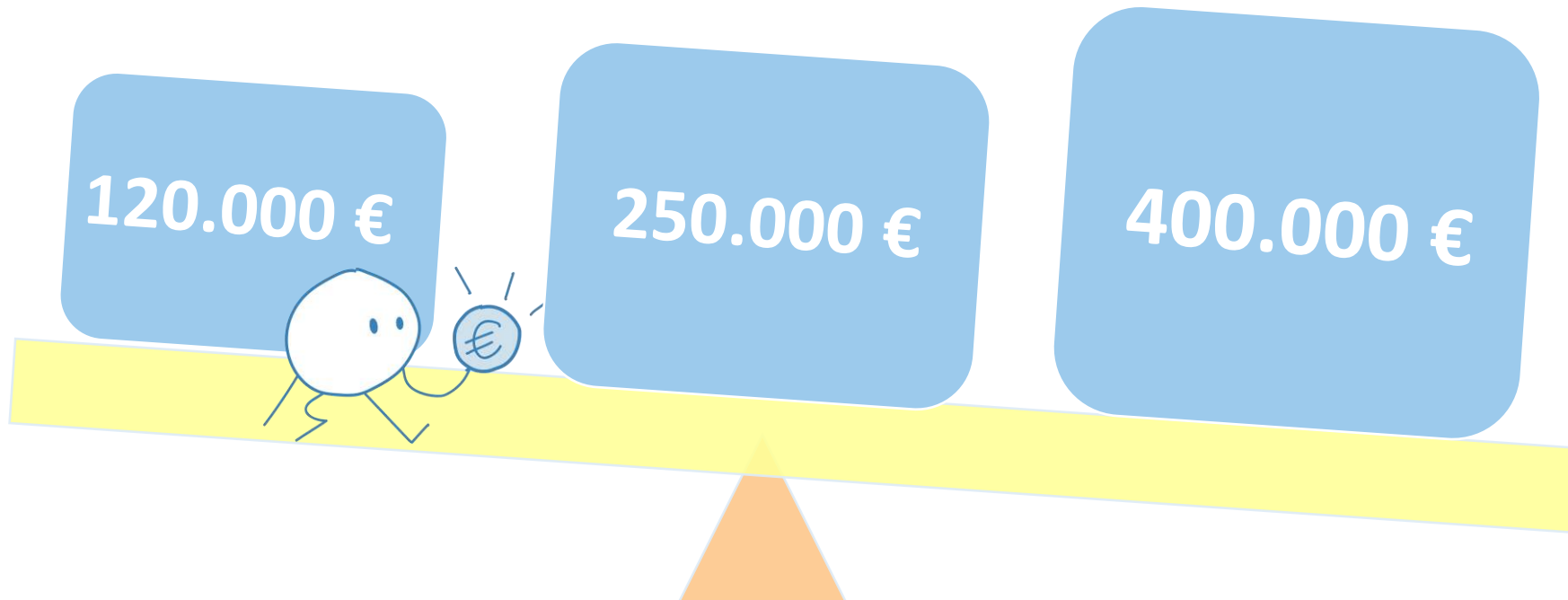
- **Pertinenza del progetto** (massimo 25 punti)
- **Qualità dell'elaborazione e dell'attuazione del progetto** (massimo 30 punti)
- **Qualità del partenariato e degli accordi di cooperazione** (massimo 20 punti)
 - **Impatto** (massimo 25 punti)

Per la selezione è necessario ottenere un punteggio minimo di 60 punti e almeno la metà dei punti disponibili in ciascuno dei quattro criteri di valutazione.

Partenariati di Cooperazione: BUDGET

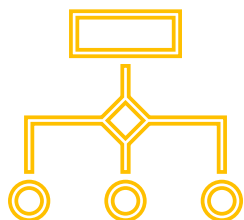
Lump sum, scelta dell'importo forfettario

a seconda delle attività che si desiderano intraprendere:

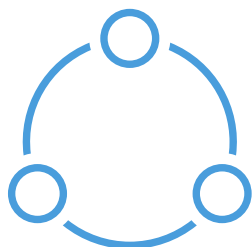


Scegliere l'importo adeguato alle esigenze e gli obiettivi di progetto secondo il principio di efficienza dei fondi e il rispetto del principio di cofinanziamento (altre fonti di finanziamento)

Management del progetto

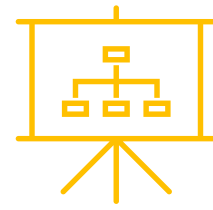


- ✓ Metodologia
- ✓ Distribuzione dei compiti fra i Partner
- ✓ Accordi finanziari fra i Partner
- ✓ Timeline



- ✓ Definizione dei WP come set di azioni
- ✓ Il WP - Project Management non può superare il 20% del Budget
- ✓ E' da considerarsi come contributo orizzontale per tutti gli altri WP

Management del progetto

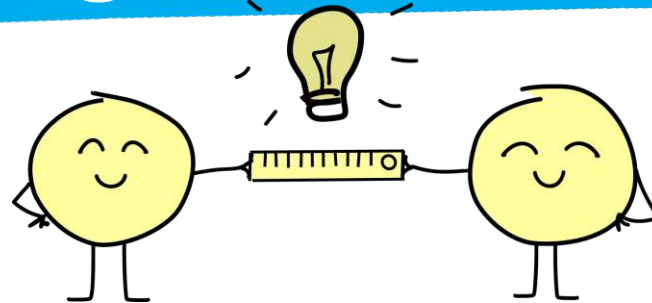


Work Package	Budget	Objective(s)	Activities	Indicators / expected results	Reported results (incl. impact)	Evidence	Self-assessment
WP1	%						
WP2	%						
WP...	%						



**Handbook on the Lump Sum Funding Model
Logical Framework and Reporting**

Strategia di Valutazione



I beneficiari devono individuare e descrivere per ogni WP un **set di indicatori** relativi alle attività e ai risultati da svolgere:

- **Quantitativi** (n. partecipanti ad eventi, n. di partner meeting, n. video tutorial della formazione, etc.)
- **Qualitativi** (livello di soddisfazione dei partecipanti nelle attività di learning e training, miglioramento delle skill dei professionisti coinvolti, evidenze e strategie della formazione, qualità dei report valutativi, etc.)

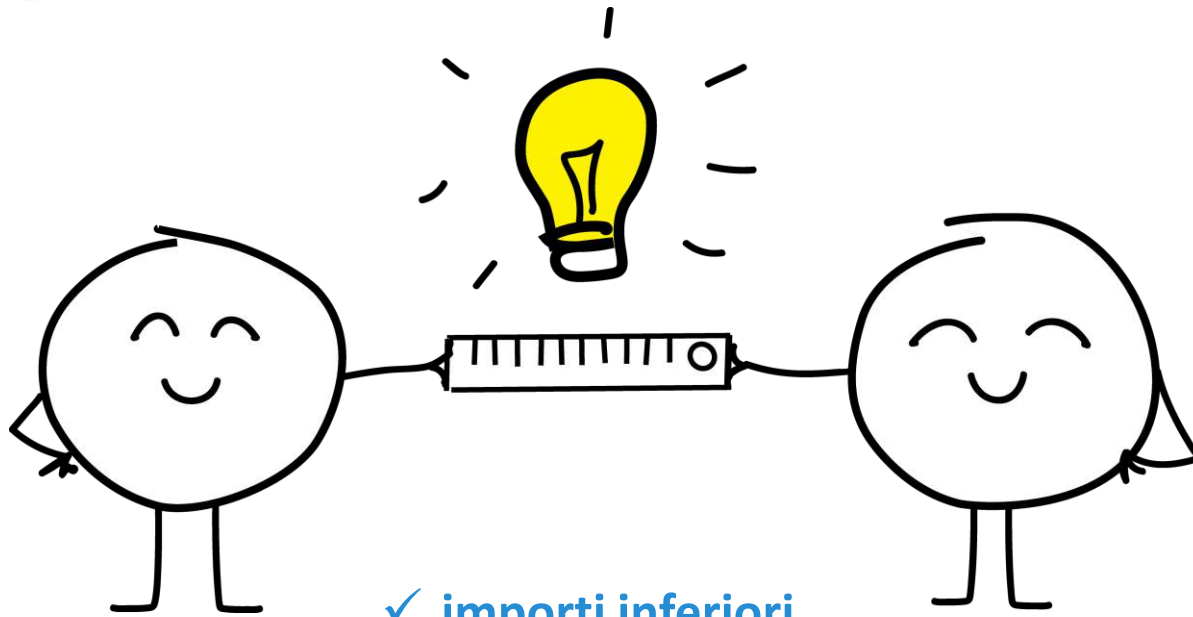
Un **indicatore** riguarda la misurazione del valore in vista di un obiettivo o una strategia da compiere all'interno del pacchetto di attività.



Partenariati su Piccola Scala KA210

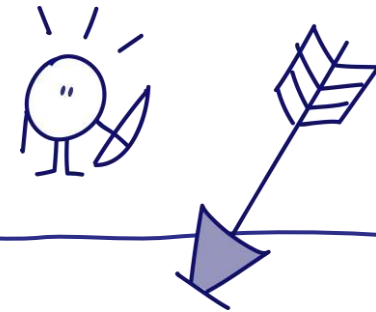


Partenariati su Piccola Scala



- ✓ importi inferiori
- ✓ durata più breve
- ✓ requisiti amministrativi più semplici

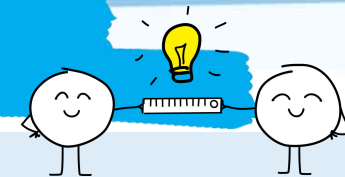
Obiettivi specifici



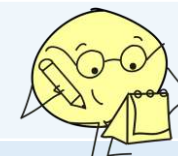
I **Partenariati su Piccola Scala** mirano a:

- Attrarre l'accesso al Programma Erasmus+ dei cosiddetti **new comers** e **attori** principali di **piccola scala**;
- Supportare l'inclusione di target con **minori opportunità**;
- Promuovere la **Cittadinanza attiva** europea e portare la dimensione **europea** a quella **locale**;

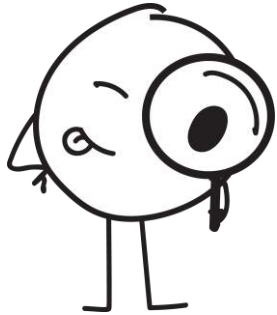
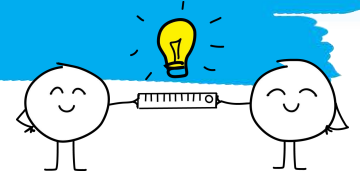
Partenariati su Piccola Scala



<p>Composizione del partenariato</p>	<p>Qualsiasi tipologia di organizzazione rilevante, minimo di 2 organizzazioni di 2 Paesi diversi (no max) Qualsiasi tipo di organizzazione attiva nel campo dell'istruzione, della formazione, della gioventù e dello sport; Partner di Paesi non aderenti al Programma: NO Partner associati: NO</p>
<p>Durata del progetto</p>	<p>da 6 a 24 Mesi</p>
<p>Destinazioni</p>	<p>Sedi dei partner Sedi delle Istituzioni europee (se giustificato)</p>
<p>Gestione del budget</p>	<p>Il coordinatore riceve il budget dalla propria Agenzia Nazionale e ripartisce il finanziamento ai partner in base a quanto previsto dalla candidatura; LUMP SUM</p>
<p>Scadenze</p>	<p>Round 1: entro il 23 marzo alle 12:00:00 (ora di Bruxelles) Round 2: entro il 4 ottobre alle 12:00:00 (ora di Bruxelles)</p>
<p>Data di inizio delle attività</p>	<p>Round 1: inizio tra il 1° settembre e il 31 dicembre Round 2: inizio tra il 1° gennaio e il 31 agosto dell'anno successivo.</p>



Criteri di valutazione



I quattro criteri sono:

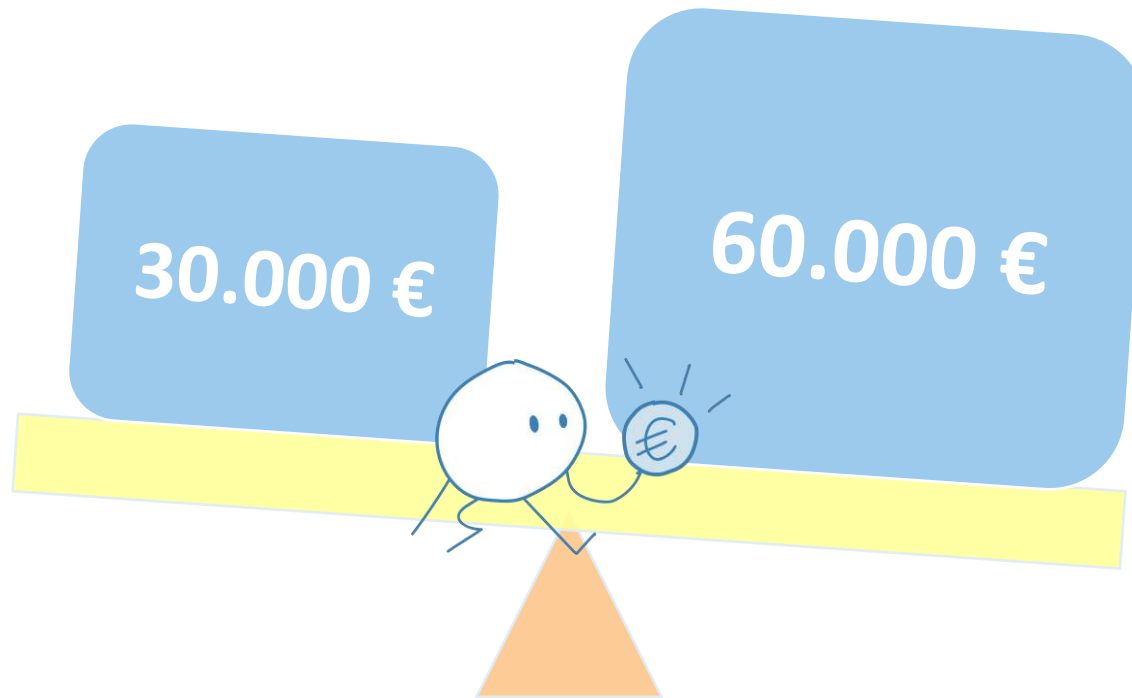
- **Pertinenza del progetto** (massimo 30 punti)
- **Qualità dell'elaborazione e dell'attuazione del progetto** (massimo 30 punti)
- **Qualità del partenariato e degli accordi di cooperazione** (massimo 20 punti)
 - **Impatto** (massimo 20 punti)

Per la selezione è necessario ottenere un punteggio minimo di 60 punti e almeno la metà dei punti disponibili in ciascuno dei quattro criteri di valutazione.

Small-scale partnerships : BUDGET

Lump sum, scelta tra 2 fasce

a seconda delle attività che si vogliono realizzare:



Sarà il coordinatore a gestire l'intero ammontare del finanziamento e quindi a redistribuirlo tra i partner.

Requisiti delle proposte



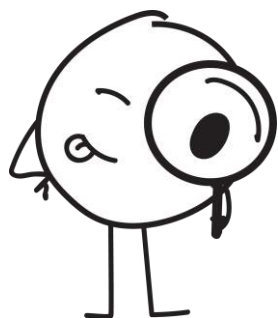
I progetti devono includere:

- **Obiettivi**
- **Attività proposte**
- **Risultati di progetto**

Obiettivi, attività e risultati attesi devono essere chiaramente collegati e coerenti tra loro, e devono essere coerenti con l'importo forfettario scelto.

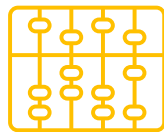
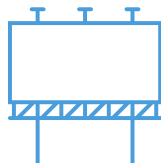
Tipologie di attività

Le attività possono includere:



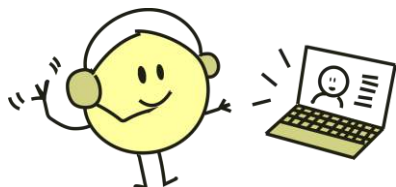
- **Project Management**
- **Attività di Disseminazione**
- **Attività di apprendimento, insegnamento e formazione**
- **Incontri di Progetto**
- **Eventi moltiplicatori**
- **Risultati di progetto** (pubblicazioni, materiali, strumenti, timesheet, etc.)

Disseminazione e valorizzazione dei Risultati



- La *Disseminazione* copre tutto l'arco di vita del progetto: tutti i partenariati devono prevedere una fase di disseminazione al fine di diffondere il più possibile i **risultati di progetto**.
- Lo sviluppo di *Risultati* tangibili e trasferibili: processo pianificato che porta a potenziali utenti, anche non direttamente collegati al progetto, ed a utilizzare i risultati di progetto in maniera **efficace**.
- La *Valorizzazione* permette l'utilizzo dei risultati oltre la fine del progetto.

Impatto dei Risultati



Coinvolgere i destinatari e altri soggetti interessati

Condividere la conoscenza e l'esperienza

Sviluppare nuove collaborazioni e nuovi progetti.

Risorse a supporto:



Erasmus+

Projects Platform

La Banca dati della CE tutti i Progetti Erasmus+
(anche LLP e Youth in Action)

<http://ec.europa.eu/programmes/erasmus-plus/projects>

- ✓ trovare ispirazione da storie di successo e buone pratiche
- ✓ fare ricerche su progetti presentati e sfruttare i risultati condivisi da altri progetti

SchoolEducationGateway

La piattaforma online europea per l'istruzione scolastica

www.schooleducationgateway.eu



Teacher Academy
(compreso catalogo corsi)



Opportunità di
mobilità



Partenariati
strategici



Kit europeo di
strumenti per le
scuole

Attivarci per sostenerci. Politiche e pratiche di inclusione sociale ed equità - Seminario Nazionale EPALE

Sono aperte le iscrizioni al prossimo seminario EPALE che si svolgerà



Che cosa è EPALE?

EPALE è la **community online multilingue** per i professionisti del settore dell'apprendimento degli adulti: docenti, educatori, formatori volontari, operatori del terzo settore, ricercatori, responsabili delle politiche e chiunque abbia un ruolo professionale in questo settore.

Contatti AN Erasmus+ Indire

Helpdesk telefonico

martedì e venerdì dalle 10.30 alle 12.30

mercoledì dalle 14.00 alle 16.00



055 2380 338 / 439

partenariatieda@indire.it

www.erasmusplus.it



*Valeria Orsini, Niccolò Bani, Angela Moliterni, Stefania Andriani,
Fiammetta Michelacci*

GRAZIE PER L'ATTENZIONE!